

Glas-Folien Solarmodul

Power-60 ALPIN 325Wp black



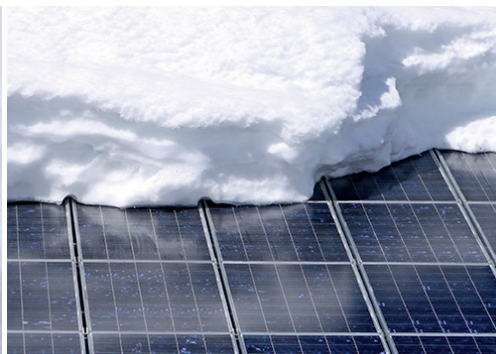
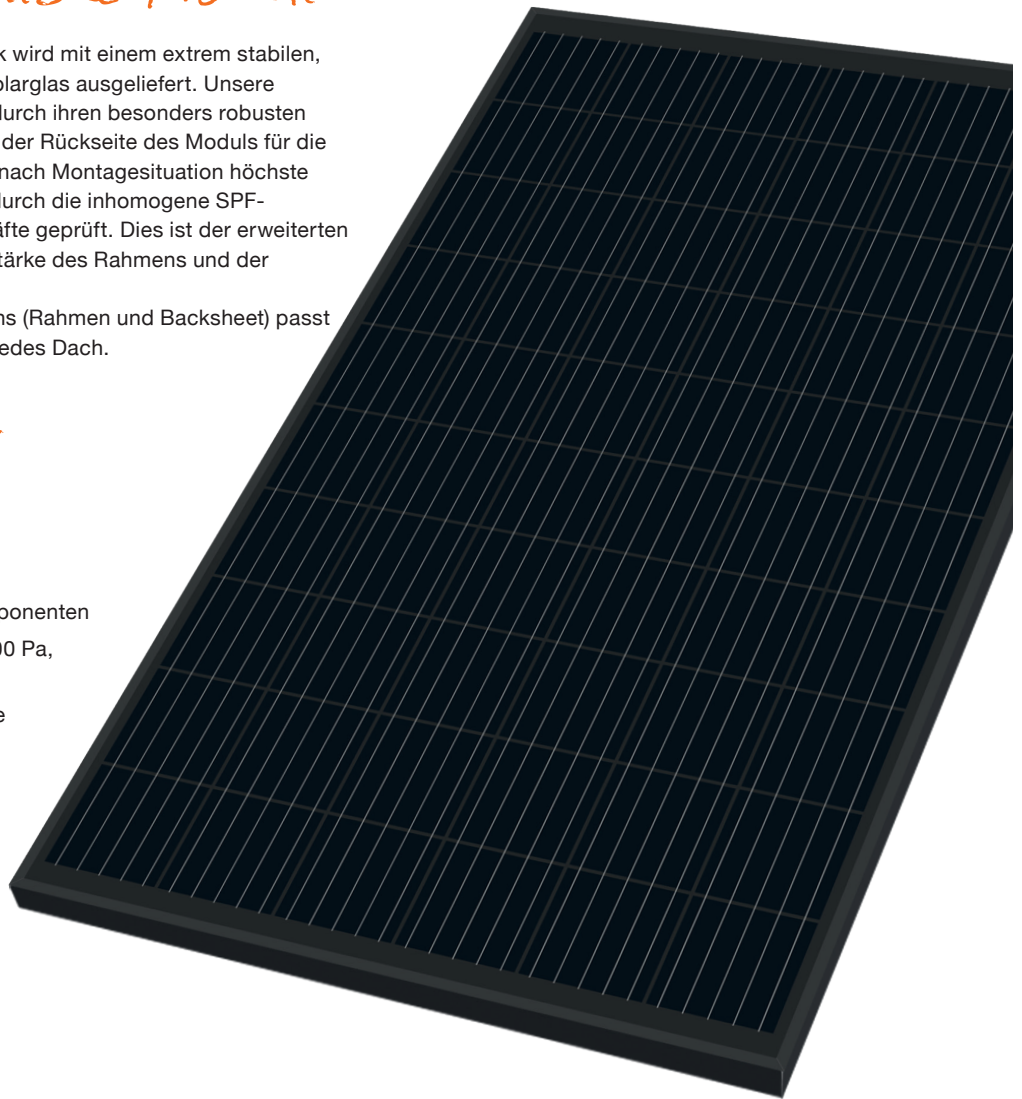
Eine Marke von
SONNENKRAFT

EXTREM! Das stabile Modul

Das Modul KIOTO POWER-60 ALPIN black wird mit einem extrem stabilen, schwarzen Aluminiumrahmen und 4mm Solarglas ausgeliefert. Unsere POWER-60 ALPIN Module zeichnen sich durch ihren besonders robusten Rahmen aus. Zwei optionale Backrails auf der Rückseite des Moduls für die Aussteifung des Rahmens ermöglichen je nach Montagesituation höchste Lasten bis zu 8000 Pa und das Modul ist durch die inhomogene SPF-Testprozedur bestens auf Hangabtriebskräfte geprüft. Dies ist der erweiterten Auflagefläche des Laminats, der Materialstärke des Rahmens und der konstruktiven Geometrie zu verdanken. Dank des schwarzen Designs (Rahmen und Backsheet) passt das POWER-60 ALPIN Modul perfekt auf jedes Dach.

Produktvorteile:

- // 12 Jahre Produktgarantie und
25 Jahre lineare Leistungsgarantie
- // 5 Busbar Zelltechnologie
- // Einsatz von PID-resistenten Modulkomponenten
- // Höchste Belastungsfähigkeit bis zu 8000 Pa,
je nach Montagesituation
- // Stabiles Rahmenkonzept für technische
Sicherheit und Flexibilität



POWER-60 ALPIN

KPV 325Wp Alpin black

Moduldaten

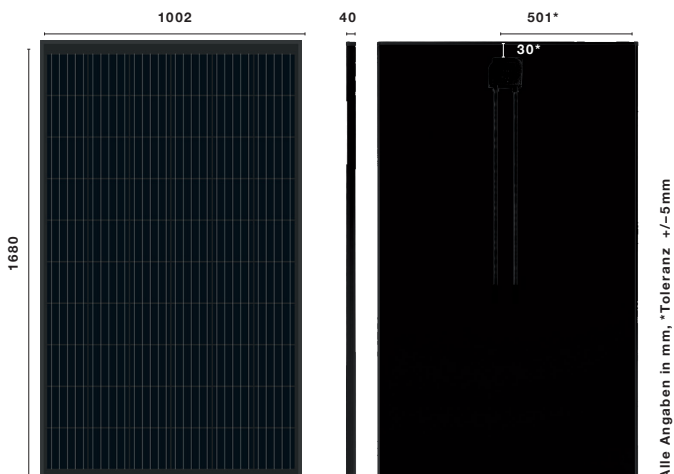
POWER-60 Alpin black 325Wp	Pmpp _[Wp] 325Wp	Ump _[V] 33,81V	Imp _[A] 9,65A	Uoc _[V] 40,12V	Isc _[A] 10,09A	Wirkungsgrad _[%] 19,31%	Flächenbedarf/kWp _[m²] 5,18m ²
-------------------------------	-------------------------------	------------------------------	-----------------------------	------------------------------	------------------------------	---------------------------------------	--

Elektrische Daten

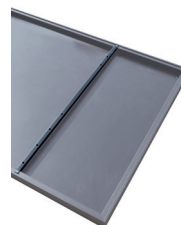
60 kristalline Zellen	158,75 x 158,75mm
Anschlussystem	Anschlussdose mit Original Stäubli MC4 Konnektoren
Max. Systemspannung	1000V DC
Leistungstoleranz	+5W / -0W (Messung bei Standard-Testbedingungen)
Temperaturkoeffizienten	Pmpp -0,37%/K Uoc -90,7mV/K Isc +2,85mA/K
Maximaler Rückstrom	15A
Betriebstemperatur	+85°C bis -40°C
Kabellänge	2 x 1000mm
Bypassdioden	3 Stück
Leistungsgarantie	min. 97% im ersten Jahr, danach max. Reduktion um 0,7% p.a. bis zu 25 Jahren
Produktgarantie	12 Jahre

Technische Daten

inkl. Alurahmen / Laminat	1680 x 1002 x 40mm / 1673 x 995 x 5mm (+/-2mm)
Gewicht inkl. Alurahmen / Laminat	21,50kg / 18,50kg
optische Ausführung	schwarz eloxierter Rahmen, Backsheet: Frontseite schwarz, Rückseite weiß
Glasspezifikationen	Solarglas ESG 4,0mm mit hochfester Anti-Reflexbeschichtung
Prüfzertifikat	IEC 61215, Ed. 2 inkl. erweitertem, inhomogenen Belastungstest nach SPF Prüfgrundlage bis 8000 Pa je nach Montagesituation, IEC 61730; IP 65
Erweiterte Hageltests	Qualifizierung für HW4
Salznebeltest	Min. 96 Stunden in einem hochkonzentrierten Salznebel
Ammoniakbeständigkeit	1500h bei 750ppm Ammoniakkonzentration
Verpackungskonfiguration	24 Module/Pal., 720 Module/LKW

**Alpin Rahmen**

- // besonders robuster Rahmen
- // Einsatz bei erhöhten Schneelasten
- // erweiterte Auflagefläche des Laminats, verstärkter Rahmen, verbesserte konstruktive Geometrie

**Optional erhältlich: Backrails**

- // Aussteifung des Rahmens bei Quermontage
- // Höchste Belastungsfähigkeit, mit Backrails auf 8000 Pa nach SPF Prüfvorschrift mit inhomogener Schneelast getestet

**Zusatzmontageanweisung zur Erreichung von 8000Pa Schneelast inhomogen / Aufdach**