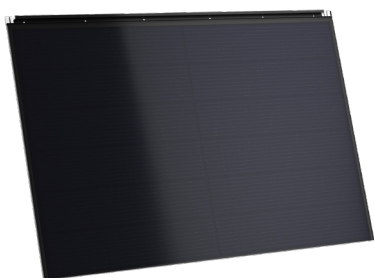


# Arres 3.1 Premium L

## Die Lösung für gehobene Ansprüche

**ARRES**<sup>7</sup>  
INDACH SOLARSYSTEM

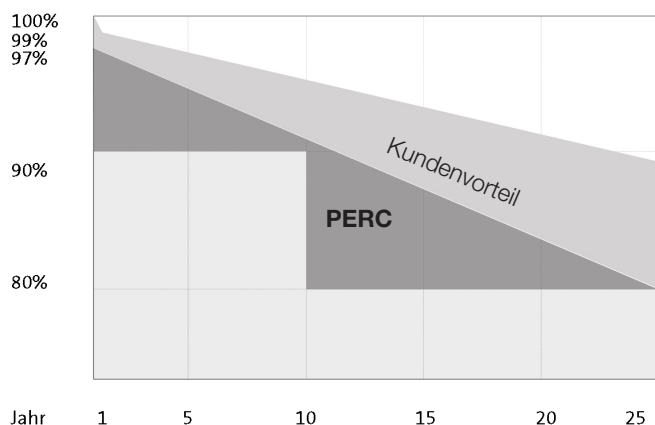
Neu mit N-Type TOPCon Technologie



**Die Arres 3.1 N-Type TOPCon Module für Indachlösungen überzeugen durch höchste Qualität zum top Preis-Leistungs-Verhältnis. Mit langfristig hoher Effizienz ist Arres die perfekte Wahl für die nachhaltige Energiegewinnung.**

### Garantiert hohe Qualität

Das im ästhetischen Rahmen eingesetzte Hochleistungs-Solarmodul N-TYPE TOPCon mit Half-cut Technologie stammt vom deutschen Hersteller Soluxtec. Es ist mit einem 4 mm starken, gehärteten Sicherheitsolarglas ausgestattet. Sowohl die Entwicklung und stetige Weiterentwicklung von Arres, als auch der Montage- und Qualitätsmanagementprozesse erfolgt in der Schweiz. Die lineare Leistungsgarantie beträgt 25 Jahre, die Produktgarantie 10 Jahre.



Leistungsgarantie über 25 Jahre

### Herstellung

ISO 9001: 2015: Qualitätsmanagementsysteme

ISO 14001: 2015: Umweltmanagementsysteme

### Hauptmerkmale auf einen Blick

Optisch ansprechende Gestaltung mit schwarzem Rahmen und schwarzer Rückseitenfolie sowie verdeckten Leiterbahnen

Optimierte Glasoberfläche mit sehr niedrigen Reflexionswerten

Ausgezeichnete Leistung bei Schwachlichtverhältnissen

Optimiertes Leistungsverhalten bei hohen Temperaturen

Überragende Hagelwiderstandsklasse: HW 5

100 % Elektrolumineszenzprüfung (EL) bei jedem Modul

100 % Europäische Produktion

### Vorteile auf einen Blick

Bestes Preis-Leistungs-Verhältnis für ein DE/CH-Produkt

Schnelle Montage und einfache Demontage

Sehr hohe Stabilität

Ansprechende ästhetische Lösung

Gute Hinterlüftung möglich dank geringer Höhe des Rahmenprofils

Hohe Servicefreundlichkeit

Hohe Sog- und Drucklastwiderstandsfähigkeit



9001:2015



14001:2015



stiftung elektro-altgeräte-register®  
WEEE-REG.Nr. 70010859

ear

### Info

Rastermasse und Massskizzen auf Anfrage oder unter [arres.ch](http://arres.ch)

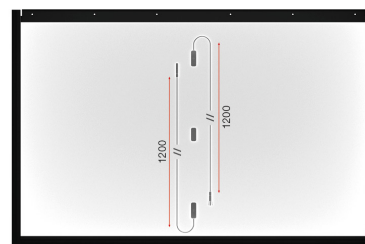
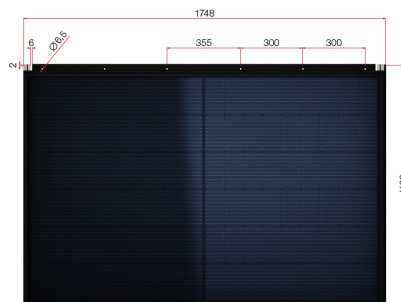


**Leistungsdaten bei Standardtestbedingungen (STC)**  
**(STC: 1000 W/m<sup>2</sup>, Modultemperatur 25 °C +/-2°C, AM 1,5 –**  
**acc. IEC 60904\_3)**

**Arres 3.1 Premium Modul L**

**Elektrotechnische Kennwerte**

Nennleistung	P <sub>max</sub> [Wp]	420
Kurzschlussstrom	I <sub>sc</sub> [A]	13.73
Leerlaufspannung	V <sub>oc</sub> [V]	38.52
Strom	I <sub>mpp</sub> [A]	13.04
Spannung	V <sub>mpp</sub> [V]	32.24
Moduleffizienz	[%]	21.43
Max. Systemspannung	[V]	1500
Klassenbreite	[Wp]	- 0/+4.99
Rückstrombelastbarkeit	I <sub>r</sub> [A]	25A
P <sub>max</sub> Temperaturkoeffizienten	[%/°K]	- 0.30
V <sub>oc</sub> Temperaturkoeffizienten	[%/°K]	- 0.28
I <sub>sc</sub> Temperaturkoeffizienten	[%/°K]	+ 0,03
Nennbetriebstemperatur der Zelle	(NOCT) [°C]	45 +/- 2

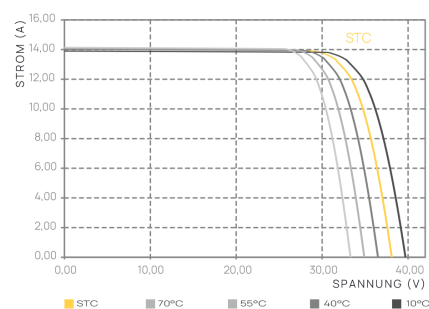
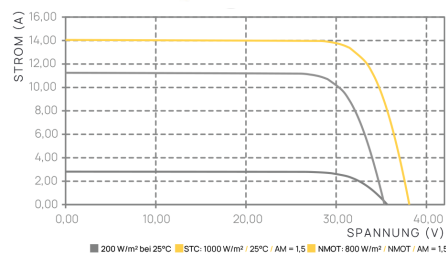


**Technische Details**

Zellenzahl	108 Half-cut
Zellentypen	NTYPE TOPCON M10
Glas	4 mm thermisch gehärtetes und profilirtes Glas
Rückwand	Langzeit-UV-beständige Isolierfolie (TÜV geprüft)
Rahmen	Aluminium, schwarz eloxiert
Anzahl der Dioden	3
Anschlussdose	IP 68
Stecker	Sträubli Evo2
Anschlusskabelänge	2 x 1200 mm
Gewicht	26.5 kg
Modulmasse (Packmass)	29 Module, 1854x1284x1272 mm (LxBxH)
Betriebstemperaturbereich	- 40 bis + 85 °C

**Zulassungen, Zertifikate, Normen**

max. Druck	10.00 kN/m <sup>2</sup> IEC/EN61215 2nd Ed.
max. Sog	3.60 kN/m <sup>2</sup> , IEC/EN61215 2nd Ed.
Hagelbeständigkeit	Geprüft bis 50mm Durchmesser bei 30.8 m/s Hagelschutzklasse 5, Schweizerisches Hagelschutzregister
Betriebssicherheit	Class A, Schutzklasse II, IEC/EN61730
Modul-Garantie	10 Jahre Produktgarantie, 25 Jahre lineare Leistungsgarantie
Montage nach	SN EN 50583 - Montagekategorie A



Die Spezifikationen unterliegen technischen Änderungen und Prüfungen ohne vorherige Veröffentlichung. Die Solarmarkt GmbH behält sich das Recht der endgültigen Auslegung vor.

**Solarmarkt GmbH**, Neumattstrasse 30, 5000 Aarau, Schweiz, +41 62 200 62 00, info@arres.ch, arres.ch